

Caratteristiche

PIATTAFORMA

- Larghezza piattaforma:
in acciaio 2,44 m (standard)
in acciaio 1,83 m

JIB

- Non-jib
- Jib articolato da 1,52 m (standard)

POTENZA

- Deutz diesel 78 HP (58.1 kW)

TRASLAZIONE

- 4x4 (standard)
- 4 ruote sterzanti e motrici (standard)

ASSALE

- Assali estensibili (standard)

PNEUMATICI

- Tutto terreno riempiti a schiuma (standard)

CARATTERISTICHE STANDARD

MISURE

S™-125

- Altezza di lavoro di 40,15 m
- Sbraccio orizzontale di lavoro 24,38 m
- Portata 227 kg

COMPONENTI DI SERIE

- Piattaforma autolivellante
- Rotazione idraulica della piattaforma
- Joystick a comando proporzionale
- Radiatore olio idraulico
- Sistema di abilitazione alla traslazione
- Clacson
- Contaore
- Inclinometro
- Kit allarme
- Rotazione torretta di 360° continua
- Cofani con serrature
- Cella di carico

POTENZA

- Alimentazione ausiliaria di 12 V DC
- Protezione anti-riavviamento motore
- Spegnimento motore automatico in caso di guasto
- Pre-riscaldamento aria del motore Deutz



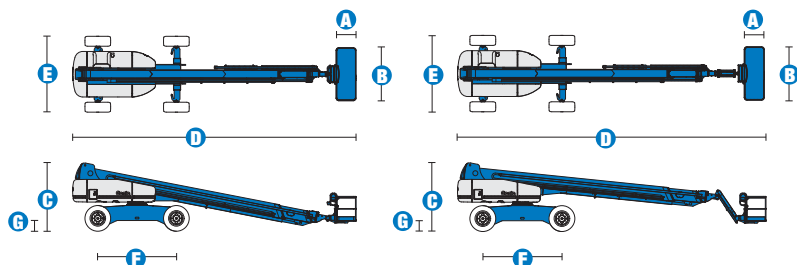
ACCESSORI ED OPTIONAL

- Cannello apribile lateralmente
- Rete di protezione a mezza altezza con cancelletto
- Parapetto superiore ausiliario della piattaforma
- Impianto aria compressa in piattaforma
- Olio idraulico per climi freddi
- Kit tubi per climi freddi
- Kit antisabbia
- Impianto AC in piattaforma
- Cassetta porta attrezzi
- Porta tubi fluorescente
- Supporto tubo (paio)
- Luci di lavoro in piattaforma
- Luci frontali di guida
- Cofani copri comandi

POTENZA

- Generatore AC 3000 o 3500 W
- Kit avviamento a freddo
- Filtro antiscintilla ed impermeabile (diesel)
- Filtro antiscintilla (diesel)

Caratteristiche tecniche



MODELLI	S™-120	S™-125
MISURE		
Altezza massima di lavoro*	38,58 m	40,15 m
Altezza piano calpestio	36,58 m	38,15 m
Sbraccio orizzontale a bordo cesta	22,86 m	24,38 m
Sbraccio orizzontale di lavoro	23,36 m	24,88 m
Sbraccio sotto livello del suolo	1,98 m	3,27 m
A Lunghezza piattaforma (l. 2,44 m)	91 cm	91 cm
Lunghezza piattaforma (l. 1,83 m)	76 cm	76 cm
B Larghezza piattaforma	2,44 m	2,44 m
Larghezza piattaforma	1,83 m	1,83 m
C Altezza chiusa	3,07 m	3,07 m
D Lunghezza a riposo	13,00 m	14,25 m
Lunghezza trasporto (con jib ripiegato)	---	12,17 m
E Larghezza con assali chiusi	2,49 m	2,49 m
Larghezza con assali estesi	3,35 m	3,35 m
F Interasse	3,66 m	3,66 m
G Altezza minima centro macchina da terra	44 cm	44 cm

PRESTAZIONI		
Portata	340 kg	227 kg
Rotazione piattaforma	160°	160°
Rotazione torretta	360° continui	360° continui
Ingombro di coda - assali chiusi	1,68 m	1,68 m
Ingombro di coda - assali estesi	1,24 m	1,24 m
Velocità di traslazione macchina chiusa	4,8 km/h	4,8 km/h
Velocità di traslazione macchina sotto 24,23 m	1,1 km/h	1,1 km/h
Velocità di traslazione macchina sopra 24,23 m	0,55 km/h	0,55 km/h
Pendenza superabile**	40%	40%
Raggio di sterzata con assali chiusi - interno	4,01 m	4,01 m
Raggio di sterzata con assali chiusi - esterno	6,75 m	6,75 m
Raggio di sterzata con assali estesi - interno	2,59 m	2,59 m
Raggio di sterzata con assali estesi - esterno	5,74 m	5,74 m
Comandi	12 V DC proporzionali	12 V DC proporzionali
Pneumatici tutto terreno	445/65D 22.5	445/65D 22.5

POTENZA		
Alimentazione	Deutz BF4L 2011 4 cilindri diesel 78 HP (58,1 kW)	
Unità di potenza ausiliaria	12 V DC	12 V DC
Capacità serbatoio idraulico	208 L	208 L
Capacità serbatoio carburante	151 L	151 L

PESO***		
	20.112 kg	20.248 kg

RISPONDE ALLE NORMATIVE		
	CE EN280	

DIAGRAMMA DI LAVORO S™-120

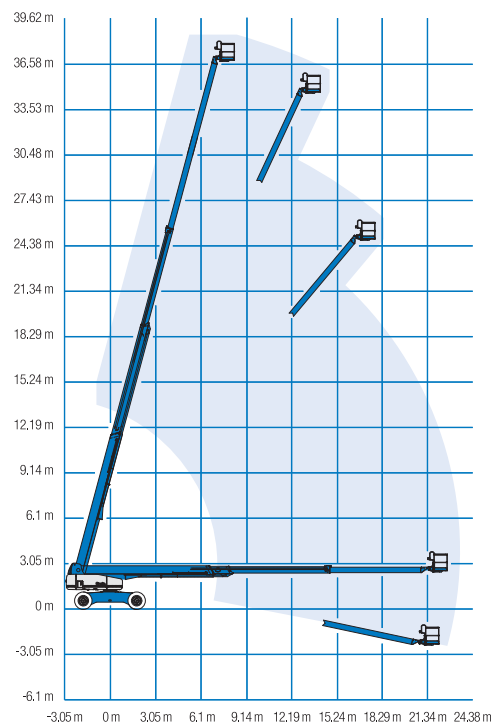
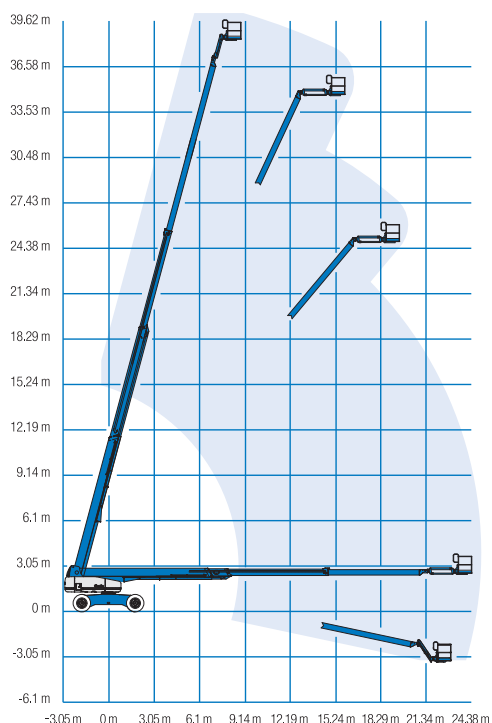


DIAGRAMMA DI LAVORO S™-125



* altezza lavoro = altezza piano calpestio + 2 m
 ** grado di inclinazione massima ammessa su pendenza.
 Vedi manuale d'uso per dettagli relativi alle pendenze
 *** il peso è in funzione delle opzioni e/o standardi previsti dal paese



CTE S.p.A.

DIREZIONE COMMERCIALE - 30031 DOLO (VE) - Via I Maggio 8, int. 4
 Tel. 041 51.00.130 - Fax 041 41.38.44 - www.ctelift.com - dol@ctelift.com

SEDE LEGALE E STABILIMENTO - 38068 ROVERETO (TN) - Via Caproni, 7 - Z.I.
 Tel. 0464 48.50.50 - Fax 0464 48.50.99 - www.ctelift.com - info@ctelift.com

FILIALE DI MILANO - 20098 S. GIULIANO MILANESE (MI) - Via Piemonte, 23/B
 Tel. 02 98.81.100 - Fax 02 98.28.20.96 - www.ctelift.com - milano@ctelift.com

STABILIMENTO BIZZOCCHI - 47032 BERTINORO (FC) - Viale 2 Agosto, 670
 Tel. 0543 44.88.30 - Fax 0543 44.83.43 - www.bizzocchi.it - export@bizzocchi.it

PUNTI VENDITA: Bari, Cagliari, Catania, Cesena, Fano, Forlì, Firenze, Napoli, Roma, Sassari, Torino, Udine

PUNTI ASSISTENZA: Bari, Bologna, Cagliari, Catania, Cesena, Dolo, Fano, Milano, Modena, Napoli, Pistoia, Pordenone, Roma, Rovereto, Taranto, Torino, Udine

I dati contenuti nel presente catalogo non sono impegnativi; ci riserviamo di apportare modifiche in qualsiasi momento senza preavviso. Le informazioni riportate hanno solo scopo illustrativo. Riportarsi al "Manuale d'uso e manutenzione" ed alle vigenti norme di legge per avere le istruzioni relative all'adeguato uso di questa apparecchiatura.