

### Caratteristiche tecniche

Modelli	S-120	S-125
<b>Misure</b>		
Altezza massima di lavoro*	38,58 m	40,15 m
Altezza piano calpestio	36,58 m	38,15 m
Sbraccio orizzontale di lavoro	22,86 m	24,38 m
Sbraccio sotto livello del suolo	1,98 m	3,27 m
<b>A</b> Lunghezza piattaforma (l. 2,44 m)	0,91 m	0,91 m
Lunghezza piattaforma (l. 1,83 m)	0,76 m	0,76 m
<b>B</b> Larghezza piattaforma	2,44 m	2,44 m
Larghezza piattaforma	1,83 m	2,44 m
<b>C</b> Altezza - a riposo	3,07 m	3,07 m
<b>D</b> Lunghezza a riposo	13,00 m	14,25 m
Lunghezza trasporto (con jib ripiegato)	—	12,17 m
Larghezza con assali chiusi	2,49 m	2,49 m
<b>E</b> Larghezza con assali estesi	3,35 m	3,35 m
Interasse	3,66 m	3,66 m
<b>F</b> Altezza minima centro macchina da terra	0,44 m	0,44 m
<b>G</b>		

### Prestazioni

Portata	227 kg	340 kg
Rotazione piattaforma	160°	160°
Rotazione jib verticale	—	135°
Rotazione torretta	360° continua	360° continua
Ingombro di coda - assali chiusi	1,68 m	1,68 m
Ingombro di coda - assali estesi	1,24 m	1,24 m
Velocità di traslazione - a riposo	4,8 km/h 4,8 km/h	
Velocità di traslazione macchina alzata, al di sotto di 24,38 m	30 cm/s	30 cm/s
Velocità di traslazione macchina alzata, al di sopra di 24,38 m	14 cm/s	14 cm/s
Pendenza superabile - a riposo**	40%	40%
Raggio di sterzata con assali chiusi: interno	4,01 m	4,01 m
esterno	6,75 m	6,75 m
Raggio di sterzata con assali estesi: interno	2,59 m	2,59 m
esterno	5,74 m	5,74 m
Comandi	12 V DC proporzionali	12 V DC proporzionali
Pneumatici - fuoristrada riempiti a schiuma	445/65 D22.5	445/65 D22.5

### Potenza

Motore	Deutz TD 2011 L04i 4 cilindri turbo diesel, 55 kW Perkins 804-33T 4 cilindri turbo diesel, 55 kW	
Unità di potenza ausiliaria	12 V DC	12 V DC
Capacità serbatoio idraulico	208 L	208 L
Capacità serbatoio carburante	151 L	151 L

### Livello sonoro e vibrazioni

Livello pressione sonora (da comandi a terra)	85 dBA	85 dBA
Livello pressione sonora (da comandi piattaf.)	74 dBA	74 dBA
Vibrazioni	<2,5 m/s <sup>2</sup>	<2,5 m/s <sup>2</sup>

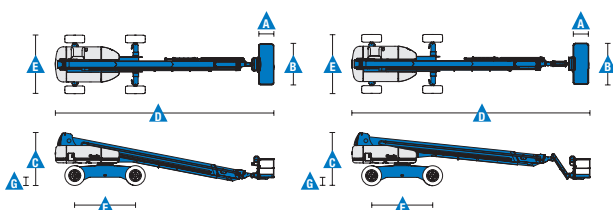
### Peso\*\*\*

4x4	20.112 kg	20.248 kg
-----	-----------	-----------

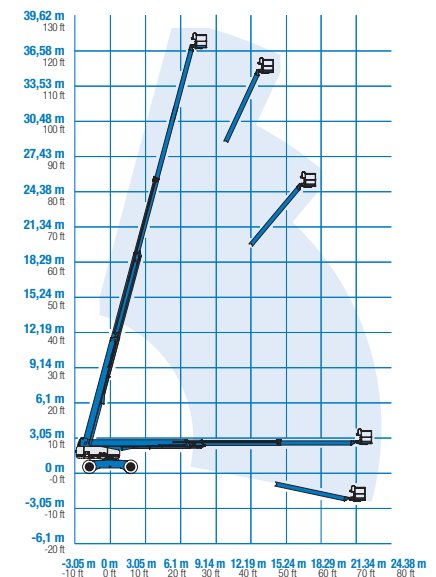
### Conformità alle normative

armonizzato EN280:2001+A2:2009); 2004/108/EC (Compatibilità elettromagnetica); 2000/14/EC (Livello sonoro all'aperto)

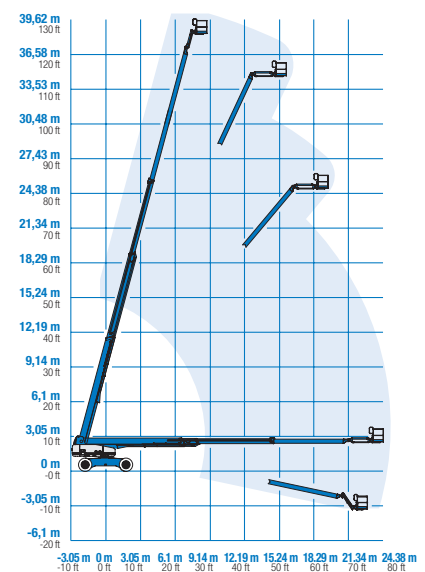
Direttive EU: 2006/42/EC - Macchine (standard



### Diagramma di carico S-120



### Diagramma di carico S-125



\* L'altezza di lavoro espressa in metri equivale al piano di calpestio più 2 metri.

Nei modelli per U.S.A., l'altezza di lavoro equivale al piano di calpestio più 6 piedi.

\*\* Grado d'inclinazione massima ammessa su pendenza. Vedere il manuale d'uso per i dettagli relativi alle pendenze.

\*\*\* Il peso è in funzione delle opzioni e/o standard previsti dal paese.

### Caratteristiche

Caratteristiche standard	Configurabile su misura	Accessori & optional
<p><b>Misure</b></p> <p><b>S-120</b></p> <ul style="list-style-type: none"> <li>Altezza di lavoro 38,58 m</li> <li>Sbraccio orizzontale 22,86 m</li> <li>Portata 340 kg</li> </ul> <p><b>S-125</b></p> <ul style="list-style-type: none"> <li>Altezza di lavoro 40,15 m</li> <li>Sbraccio orizzontale 24,38 m</li> <li>Portata 227 kg</li> </ul> <p><b>Prestazioni</b></p> <ul style="list-style-type: none"> <li>Piattaforma autolivellante</li> <li>Rotazione idraulica della piattaforma</li> <li>Pulsante di sterzata su joystick</li> <li>Due luci di lavoro in piattaforma</li> <li>Joystick a comando proporzionale</li> <li>Radiatore olio idraulico</li> <li>Sistema di abilitazione alla traslazione</li> <li>Cavo di alimentazione AC in piattaforma</li> <li>Clacson</li> <li>Contaore</li> <li>Allarme acustico massima pendenza</li> <li>Segnale sonoro discesa e manovra</li> <li>Faro a luce intermittente</li> <li>Rotazione torretta di 360° continua</li> <li>Sportelli a basso profilo sotto la torretta con serratura</li> <li>Trazione positiva</li> <li>Motori integrati nei mozzi ruote a due velocità</li> <li>Comandi configurabili per limitare l'altezza di sollevamento a 24,38 m</li> <li>Sportelli quadro comandi a terra e in piattaforma</li> <li>Visualizzatore stato motore</li> <li>Cella di carico certificata</li> </ul> <p><b>Potenza</b></p> <ul style="list-style-type: none"> <li>Tutti i motori sono conformi alle normative sulle emissioni</li> <li>Alimentazione ausiliaria 12 V DC</li> <li>Protezione anti-riavviamento motore</li> <li>Spegnimento automatico motore in caso di guasto</li> <li>Preriscaldamento aria motore (Deutz)</li> </ul>	<p><b>Piattaforma</b></p> <ul style="list-style-type: none"> <li>In acciaio 2,44 m (di serie)</li> <li>In acciaio 1,83 m</li> <li>2,44 m ingresso su tre lati</li> </ul> <p><b>Jib</b></p> <ul style="list-style-type: none"> <li>Non-jib (solo con S-120)</li> <li>Jib articolato da 1,52 m (solo con S-125)</li> </ul> <p><b>Opzioni motore</b></p> <ul style="list-style-type: none"> <li>Deutz turbo diesel 55 kW</li> <li>Perkins diesel 62 kW</li> </ul> <p><b>Trazione/sterzo</b></p> <ul style="list-style-type: none"> <li>4 x 4 (di serie)</li> <li>4 ruote sterzanti (di serie)</li> </ul> <p><b>Assale</b></p> <ul style="list-style-type: none"> <li>Assali estensibili (di serie)</li> </ul> <p><b>Pneumatici</b></p> <ul style="list-style-type: none"> <li>Fuoristrada riempiti in poliuretano espanso (di serie)</li> </ul>	<p><b>Opzioni prestazioni</b></p> <ul style="list-style-type: none"> <li>Cancelletto in piattaforma apribile lateralmente</li> <li>Lamiera forata in alluminio su sezione inferiore piattaforma, con cancelletto <sup>(1)</sup></li> <li>Parapetto superiore ausiliario della piattaforma</li> <li>Parapetto superiore ausiliario della piattaforma</li> <li>Impianto AC in piattaforma (incl. spina, presa e differenziale a richiesta)</li> <li>Olio idraulico biodegradabile</li> <li>Kit ambiente ostile deluxe <sup>(2)</sup>: kit ambiente ostile, protezione per torretta centrale, protezione per ralla, protezione per estremità tubo, coprimotore e prefiltro aria</li> <li>Opzione limitazione altezza 8 m</li> <li>Track &amp; Trace <sup>(3)</sup> (unità GPS indicante la posizione della macchina e i dati operativi)</li> </ul> <p><b>Accessori motore</b></p> <ul style="list-style-type: none"> <li>Kit generatore MTE idraulico (110V/120V-220V/240V)</li> <li>Kit generatore - cinghia trapezoidale Deutz (110V/120V) <sup>(4)</sup></li> <li>Kit climi freddi <sup>(2)</sup>: olio motore sintetico, resistenza coppa olio, resistenza batteria, riscaldatore comandi pannello piattaforma, resistenza serbatoio idraulico</li> <li>Marmitta catalitica diesel con depuratore <sup>(2)</sup></li> <li>Prefiltro aspirazione aria motore diesel <sup>(2)</sup></li> <li>Modulo di blocco bassa temperatura</li> <li>Dispositivo di riscaldamento motore opzionale <sup>(4)</sup></li> <li>Kit raffinerie con parascintille e valvola Chalwyn elettrica o meccanica <sup>(4)</sup></li> </ul>
		

<sup>(1)</sup> Non disponibile su piattaforme con ingresso su tre lati  
<sup>(2)</sup> L'opzione deve essere preinstallata in fabbrica  
<sup>(3)</sup> Inclusa sottoscrizione al servizio per i primi 2 anni  
<sup>(4)</sup> Disponibile solo su alcuni modelli. Per ulteriori informazioni consultare il proprio rappresentante Genie di fiducia.

### CTE S.p.A.

#### Sedi e Stabilimenti

Rovereto (Trento): via Caproni, 7  
 Bertinoro (Forlì/Cesena): viale 2 Agosto, 670  
 Rivoli V.se (Verona): loc. Terramatta, 1

#### Punti Assistenza Vendita

Bari, Bologna, Cagliari, Catania, Cesena, Dolo, Fano, Ferrara, Firenze, Forlì, Genova, Milano, Modena, Napoli, Palermo, Pisa, Pistoia, Perugia, Pordenone, Ragusa, Roma, Rovereto, Sassari, Taranto, Torino, Udine.

Per informazioni: Tel. +39 0464 48.50.81 Fax +39 0464 48.50.99

### Distribuito in Italia da:



Data di inizio validità: giugno 2012. Le caratteristiche tecniche e i prezzi sono soggetti a modifiche senza preavviso od obbligo. Le fotografie e/o i disegni inclusi nel presente documento sono forniti al solo scopo illustrativo. Per l'uso corretto delle attrezzature, consultare il manuale d'uso appropriato. L'inottemperanza delle istruzioni contenute nel Manuale dell'operatore durante l'uso del macchinario e altri comportamenti irresponsabili possono provocare gravi infortuni, anche mortali. L'unica garanzia applicabile ai nostri macchinari è la garanzia scritta standard applicabile al particolare prodotto e alla particolare vendita e Terex è esonerata dal fornire qualsiasi altra garanzia, esplicita o implicita. I prodotti e servizi elencati possono essere marchi di fabbrica, marchi di servizio o nomi commerciali di Terex Corporation, e/o delle rispettive società affiliate negli Stati Uniti d'America e in altre nazioni e tutti i diritti sono riservati. Genie è un marchio registrato di Terex South Dakota, Inc. © 2012 Terex Corporation.