

# SCHEDA TECNICA

## **B-LIFT 620 HR**

### **DATI TECNICI**

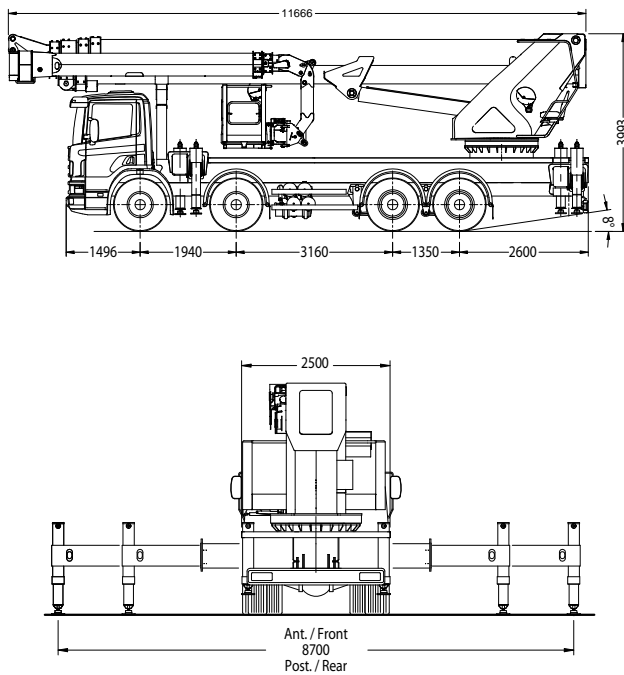
- Braccio telescopico principale a cinque elementi (braccio base + 4 sfili)
- Jib principale extra lungo a doppio sfilo con articolazione a 180°
- Jib secondario portanavicella con articolazione a 180°
- Alimentazioni idrauliche ed elettriche alloggiare su catena portacavi interna al braccio e al jib
- Sistema di controllo e gestione automatica del movimento jib secondario
- Rotazione torretta di 570° su cuscinetto a ralla e motoriduttore con freno negativo
- Postazione di comando a terra su consolle mobile a cavo
- Postazioni di comando in torretta e navicella con display a colori multifunzione integrato
- Comandi elettroidraulici proporzionali a manovre simultanee (joystick ergonomici)
- Sistema di sicurezza anticollisione cabina
- Centraggio automatico navicella e braccio
- Sistema automatico di gestione "a velocità periferica costante"
- Chiusura automatica con ritorno in posizione di trasporto
- Interfono di comunicazione integrato sulle postazioni di comando
- Avviamento ed arresto motore veicolo dal cestello e da terra
- Cestello in tubolare di alluminio estensibile idraulicamente
- Rotazione del cestello con attuatore idraulico 90° destra+90° sinistra
- Livellamento cestello automatico a controllo elettronico
- Sistema di limitazione dello sbraccio automatico in funzione del peso in navicella e della stabilizzazione
- Centralina elettroidraulica per chiusura in emergenza, in stand-by alimentata dalla batteria del veicolo
- Presa acqua o aria compressa in navicella
- Presa elettrica 230 v ac ce in cestello

### **PRESTAZIONI**

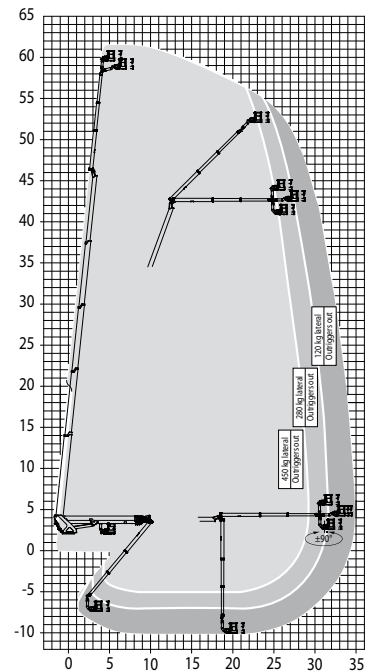
|                            |                       |
|----------------------------|-----------------------|
| Altezza di lavoro          | 61 m                  |
| Altezza piano di calpestio | 59 m                  |
| Sbraccio                   | 35/31,6/29,2 m        |
| Portata                    | 120/280/450 kg        |
| Dim. cestello              | 2400/3600x900x1100 mm |
| PTT minimo                 | 32 t                  |



## DIMENSIONI - STABILIZZAZIONE



## AREA DI LAVORO



## PUNTI DI FORZA

Navicella in alluminio dim. 2400x900x1100  
(estensibile idraulicamente a 3600mm)  
portata 120/280/450kg

Braccio principale con uscita telescopica simultanea  
privo di qualsiasi ingombro esterno



Rotazione navicella  $\pm 90^\circ$

Jib secondario con articolazione a  $180^\circ$  con  
sistema di controllo e gestione indipendente

Sistema di  
stabilizzazione  
variabile

**CTE S.p.A.**

Sede Legale e Filiale di Rovereto (Tn)

Filiale di Bertinoro (Fc)

tel. +39 0464 48.50.50 - fax +39 0464 48.50.99

info@ctelift.com

CTE UK ltd Unit L - Feldspar Close - W.P. - Le19 4SD Enderby Leicestershire - UK  
CTE FRANCE Sas 5, Allée des Souches - 78260 Achères - France



### Punti assistenza vendita

Bari, Bologna, Cagliari, Catania, Cesena, Dolo, Fano, Ferrara, Firenze,  
Forlì, Genova, Milano, Modena, Napoli, Palermo, Pisa, Pistoia, Perugia,  
Pordenone, Ragusa, Roma, Rovereto, Sassari, Taranto, Torino, Udine.



[www.ctelift.com](http://www.ctelift.com)

