

Scheda tecnica :

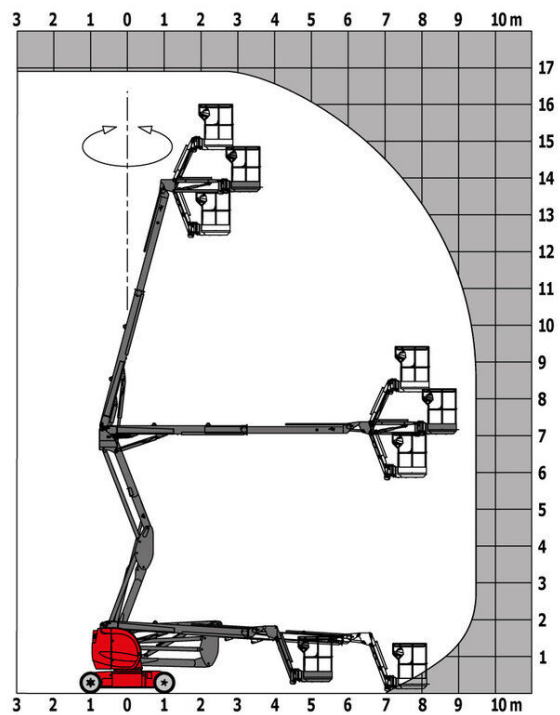
170 AETJ-L



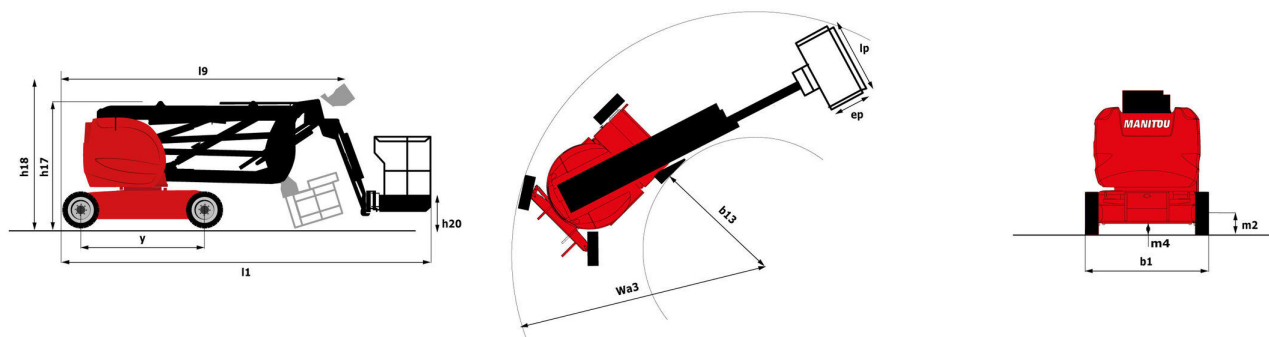
Capacità		Metrico
Altezza di lavoro	h21	16.90 m
Altezza della piattaforma	h7	14.90 m
Sbraccio massimo	r1	9.43 m
Sbalzo	h31	7 m
Oscillazione pendolare (alto / basso)		+65 ° / -65 °
Capacità della piattaforma	Q	200 kg
Rotazione della torretta		355 °
Rotazione del cestello (destra / sinistra)		66 ° / 59 °
Numero di persone (interno / esterno)		2 / 2
Peso e dimensioni		
Peso della piattaforma*		6910 kg
Dimensioni del cestello (lunghezza x larghezza)	lp / ep	1.20 m x 0.92 m
Larghezza	b1	1.75 m
Lunghezza totale	l1	6.84 m
Altezza	h17	1.97 m
Lunghezza (ripiegata)	l9	5.12 m
Altezza (ripiegata)	h18	2.04 m
Altezza pianale (accesso)	h20	0.40 m
Lunghezza pendolare massima	l13	1.26 m
Sbalzo contrappeso (torretta a 90°)	a7	0.08 m
Raggio di sterzata interno	b13	2 m
Raggio di sterzata esterna	Wa3	4.30 m
Sporgenza contrappeso		0.08 m
Altezza dal suolo al centro dell'interasse	m2	0.14 m
Interasse	y	2 m
Performance		
Velocità di spostamento - chiuso		5 km/h
Velocità di spostamento - sollevato		0.60 km/h
Pendenza superabile		22 %
Inclinazione laterale ammissibile		3 °
Pneumatici		
Tipo di ruote		Gomme piene antistrada
Dimensioni ruote anteriori / posteriori		0,60x0,19m - 0,60x0,19m
Ruote motrici (anteriori / posteriori)		0 / 2
Ruote direttrici (anteriori / posteriori)		2 / 0
Frenatura su ruote (anteriori / posteriori)		0 / 2
Motore/batteria		
Potenza nominale motore elettrico		2 x 4.50 kW
Pompa elettrica di soccorso		3.70 kW
Batteria / Capacità della batteria		48 V / 240 Ah
Carica batteria integrato (V) / Integrated charger (A)		48 V / 30 A
Varie		
Numero di cicli con batteria standard (HIRD)		46
Pressione al suolo		16.60 dan/cm2
Pressione idraulica		210 Bar
Capacità del serbatoio idraulico		15 l
Vibrazione sul gruppo complesso mani/braccia		< 2.50 m/s²
Conformità agli standard		
Questa macchina è conforme alle norme:		Direttive Europee : 2006/42/CE - Macchine (revisione EN280:2013) - 2004/108/EC (EMC) - 2006/95/CE (Bassa tensione)

170 AETJ-L - Diagramma di carico

Diagramma di carico



170 AETJ-L - Disegno quotato



Allestimento

Standard

Allarme sonoro e spia luminosa (inclinazione, sovraccarico, discesa)

Anelli di trasporto e sollevamento

Avisatore acustico nel pianale

Batteria di trazione

Braccio pendolare

Caricabatterie integrato multi tensione

Comandi proporzionali

Contatore

Discesa manuale di emergenza

Frenatura negativa su ruote posteriori

Indicatore di carica delle batterie

Interruttore di arresto di emergenza nel cestello e sulla torretta

Piano di calpestio cestello traforato

Pneumatici antitraccia

Predisposizione 230V

Scomparto porta-attrezzi nel pianale

Sistema di diagnostica integrato

Tecnologia CAN bus

Traslazione possibile alla massima altezza

Opzionale

Batteria ad alta efficienza

Batteria senza manutenzione

Cofano di protezione per quadro comandi

Faro di lavoro nel cestello

Imbracatura di sicurezza

Kit per basse temperature

Lampeggiante

Olio bassa temperatura

Olio biodegradabile

Predisposizione acqua

Predisposizione aria

Presse da 110 o 230V con interruttore differenziale

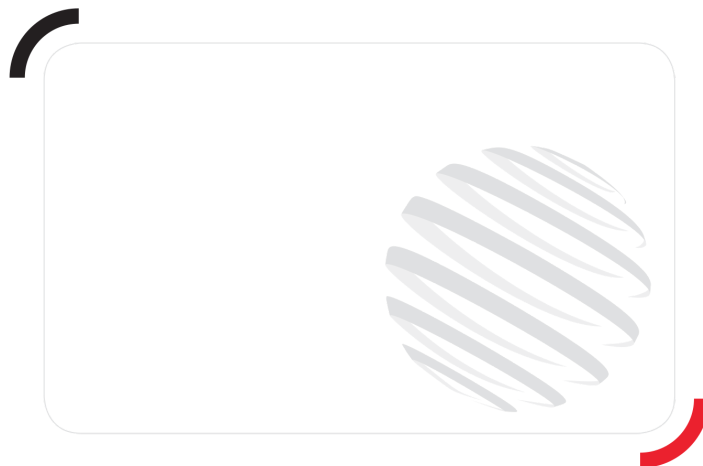
Rabbocco centralizzato della batteria

SMS : Safe Man System

Segnale acustico su traslazione

Segnale acustico su tutti i movimenti

Verniciatura personalizzata



 **MANITOU**
HANDLING YOUR WORLD

Siège Social

430 rue de l'Aubinière - 44150 Ancenis Cedex - France

Tel: +33(0)2 40 09 10 11 - Fax: +33 (0)2 40 09 10 97

www.manitou.com



Questa brochure descrive le versioni e le opzioni di configurazione dei prodotti MANITOU che possono essere dotati di diverse attrezzature. A seconda della versione, le attrezzature descritte in questa brochure possono essere dotazioni standard, opzionali o non disponibili. MANITOU si riserva il diritto di modificare le specifiche illustrate e descritte in qualsiasi momento e senza preavviso alcuno. Il fabbricante declina ogni responsabilità per le specifiche fornite. Per ulteriori informazioni, contattare il concessionario locale MANITOU. Documento non contrattuale. Le descrizioni dei prodotti possono differire dai prodotti effettivi. L'elenco delle specifiche non è esaustivo. I loghi e l'identità visiva dell'azienda sono proprietà esclusiva di MANITOU e non devono essere utilizzate senza autorizzazione. Tutti i diritti riservati. Le foto e i grafici contenuti in questa brochure sono forniti esclusivamente a fine informativo.

MANITOU BF SA - MANITOU BF SA - Società per azioni con consiglio di amministrazione - Capitale sociale: 39.668.399 euro - 857 802 508 RCS Nantes