

Caratteristiche tecniche

| | |
|----------------|------------------|
| Modello | ZX-135/70 |
|----------------|------------------|

Misure

| | |
|--|-----------------|
| Altezza massima di lavoro* | 43,15 m |
| Altezza piano di calpestio | 41,15 m |
| Sbraccio orizzontale di lavoro, braccio esteso | 18,03 m |
| Sbraccio orizzontale di lavoro, braccio ritratto | 21,26 m |
| Altezza di scavalcamento massima - | |
| braccio esteso | 23,01 m |
| braccio ritratto | 9,91 m |
| Sbraccio sotto livello del suolo | 5,87 m |
| ▲ Lunghezza piattaforma (l. 2,44/1,83 m) | 0,91 m / 0,76 m |
| ▲ Larghezza piattaforma | 2,44 m / 1,83 m |
| ▲ Altezza chiusa | 3,09 m |
| ▲ Lunghezza chiusa | 12,93 m |
| ▲ Larghezza con assali estesi | 5,03 m |
| Larghezza con assali chiusi | 2,49 m |
| ▲ Interasse assali estesi | 4,72 m |
| Interasse assali ritratti | 5,03 m |
| ▲ Altezza minima centro macchina da terra | 0,38 m |

Prestazioni

| | |
|---|--|
| Portata | 272 kg |
| Rotazione piattaforma | 160° |
| Rotazione jib verticale | 110° |
| Rotazione torretta | 360° continui |
| Ingombro di coda, braccio elevato assali estesi | 0,79 m |
| Ingombro di coda - braccio abbassato | 4,27 m |
| Velocità di traslazione chiusa | 4,8 km/h |
| Velocità di traslazione macchina alzata** | 1,1 km/h |
| Velocità di sollevamento alla massima altezza | 96 secondi |
| Pendenza superabile - chiusa*** | 45% |
| Raggio di sterzata con assali estesi - interno | 3,02 m |
| Raggio di sterzata con assali chiusi - interno | 6,27 m |
| Raggio di sterzata con assali estesi - esterno | 7,34 m |
| Raggio di sterzata con assali chiusi - esterno | 8,56 m |
| Comandi | 12 V DC proporzionali |
| Pneumatici | 445/65 D22.5 18 tele, riempiti a schiuma |

Potenza

| | |
|-------------------------------|---|
| Alimentazione | Deutz diesel TD 2011 L04i 4 cilindri turbo diesel, 74 HP (55 kW) Perkins diesel 1104D-44T 4 cilindri turbo diesel, 74 HP (55 kW) |
| Alimentazione ausiliaria | 12 V DC |
| Capacità serbatoio idraulico | 246,1 L |
| Capacità serbatoio carburante | 151,4 L |

Rumorosità e vibrazioni

| | |
|--|-----------------------|
| Livello pressione sonora (da comandi a terra) | 85 dBA |
| Livello pressione sonora (da comandi piattaf.) | 74 dBA |
| Vibrazioni | <2,5 m/s ² |

Peso****

| | |
|----|-----------|
| CE | 20.502 kg |
|----|-----------|

Risponde alle normative

Direttive EU: 2006/42/EC - Direttiva macchine
Norme armonizzate: EN280:2001+A2:2009; 2004/108/EC
(Compatibilità elettromagnetica); 2000/14/EC
(Rumorosità all'aperto)

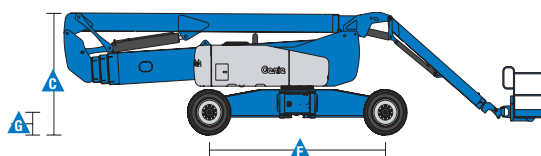
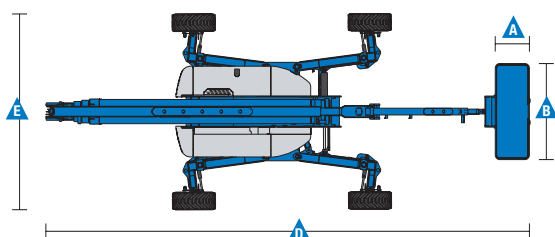
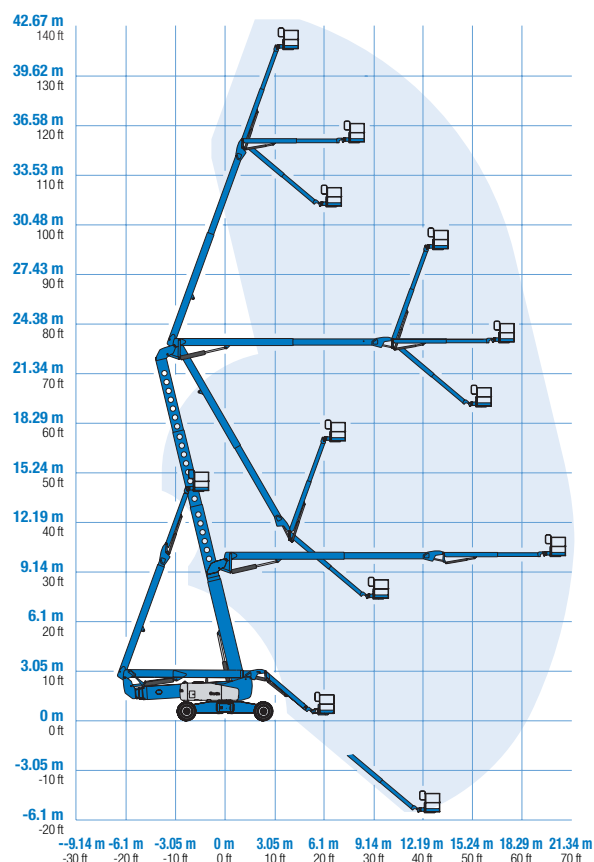


Diagramma di carico ZX-135/70



* L'altezza di lavoro espressa in metri equivale al piano di calpestio più 2 metri. Nei modelli per U.S.A., l'altezza di lavoro equivale al piano di calpestio più 6 piedi.

** In modalità sollevamento (piattaforma alzata), la macchina è progettata per l'uso esclusivamente su superfici solide e in piano.

*** Grado d'inclinazione massima ammessa su pendenza. Vedere il manuale d'uso per i dettagli relativi alle pendenze.

**** Il peso varia in funzione delle opzioni e degli standard del paese in cui la macchina è stata consegnata.

Caratteristiche

Caratteristiche standard

Misure

- Altezza di lavoro di 43,15 m
- Sbraccio orizzontale 21,26 m
- Altezza di scavalco 23,01 m
- Portata fino a 272 kg

Componenti macchina

- Assali estensibili Xchassis™
- Estensibilità del Jib-Extend™ da 3,66 m a 6,10 m
- Piattaforma autolivellante
- Rotazione idraulica della piattaforma
- Sistema di abilitazione alla traslazione
- Joystick a comando proporzionale
- Display per monitoraggio motore e funzionalità di diagnostica complete
- ALC 1000 sistema di controllo elettronico
- Radiatore olio idraulico
- Dispositivo di abilitazione alla traslazione
- Cavo di alimentazione AC in piattaforma
- Clacson
- Contatore
- Inclino metro
- Segnalazioni discesa, manovra e traslazione
- Faro a luce intermittente
- Rotazione torretta di 360° continui
- Quattro ruote sterzanti (raggio di sterzata ridotto)
- Quattro modalità di sterzata: avanti, indietro, granchio e coordinata
- Freno quattro ruote
- Quattro ruote motrici con trazione positiva
- Pedale uomo presente con timer regolabile
- Motori integrati nei mozzoni ruote a due marce
- Comandi configurabili per limitare l'altezza di sollevamento a 27,74 m
- Visualizzatore stato motore
- Cella di carico certificata

Potenza

- Alimentazione ausiliaria 12 V DC
- Kit protezione motore
- Riscaldatore aria aspirata Deutz
- Vano apribile per motore

Facilmente configurabili in base alle esigenze

Piattaforma

- In acciaio 2,44 m (standard)
- In acciaio 1,83 m (standard)
- In acciaio 1,83 m con ingresso su tre lati

Jib

- Estensibilità del Jib-Extend™ da 3,66 m a 6,10 m

Opzioni motore

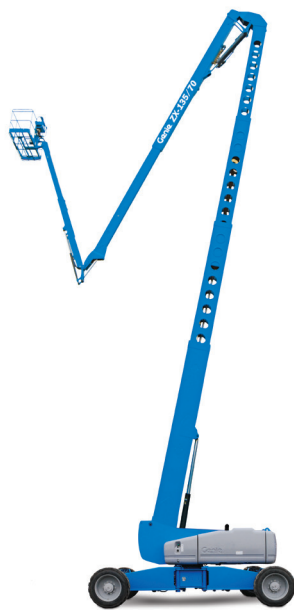
- Deutz turbo diesel, 55 kW (74 HP)
- Perkins turbo diesel, 55 kW (74 HP)

Traslazione/sterzo

- 4 x 4 (di serie)
- 4 ruote sterzanti (di serie)

Pneumatici

- Tutto terreno riempiti a schiuma, con battistrada largo (di serie)
- Pneumatici pieni tutto terreno



Accessori & optional

Componenti di serie

- Cannello apribile lateralmente
- Rete di protezione a mezza altezza con cancelletto
- Parapetto superiore ausiliario della piattaforma
- Impianto aria compressa in piattaforma
- Impianto AC in piattaforma (incl. spina, presa e differenziale a richiesta)
- Kit luci di lavoro (2 sul carro, 2 in piattaforma)
- Sterzo con joystick a due assi
- Cavi per saldatura in piattaforma⁽²⁾
- Olio biodegradabile⁽²⁾
- Kit protezione per lavoro su velivoli^(1,2): imbottitura in espanso piattaforma e sistema di disconnessione piattaforma
- Kit ambiente ostile⁽²⁾: cuffie cilindri, spazzole braccio rivestite, copertura per comandi terra e piattaforma
- Kit ambiente ostile deluxe⁽²⁾ oltre al kit base, comprende protezione per torretta centrale, protezione per ralla, protezione per estremità tubo, coprimotore e prefiltro aria
- Track & Trace⁽³⁾ (unità GPS indicante la posizione della macchina e i dati operativi)
- Cofani quadro comandi in piattaforma con serratura
- Cassetta porta attrezzi

Potenza

- Kit generatore - cinghia trapezoidale Deutz (110V/220V)⁽¹⁾
- Prefiltro aspirazione aria diesel⁽²⁾
- Marmitta catalitica diesel con depuratore^(1,2)
- Modulo sezionamento bassa temperatura
- Dispositivo di riscaldamento motore opzionale⁽¹⁾
- Kit raffinerie con parascintille e valvola Chalwyn elettrica o meccanica⁽¹⁾

⁽¹⁾ Disponibile solo su alcuni modelli. Per ulteriori informazioni consultare il proprio rappresentante Genie di fiducia.

⁽²⁾ L'opzione deve essere preinstallata in fabbrica

⁽³⁾ Inclusa sottoscrizione al servizio per i primi 2 anni

CTE S.p.A.

Sedi e stabilimenti

38068 Rovereto (Trento): via Caproni, 7
47032 Bertinoro (Forlì/Cesena): viale 2 Agosto, 670
37010 Rivoli Veronese (Verona): loc. Terramatta, 5

Per informazioni: Tel. +39 0464 48.50.50 - Fax +39 0464 48.50.99 - e-mail: info@ctelift.com

Punti Assistenza Vendita

Bari, Bologna, Cagliari, Catania, Cesena, Dolo, Fano, Ferrara, Firenze, Forlì, Genova, Milano, Modena, Napoli, Palermo, Pisa, Pistoia, Perugia, Pordenone, Ragusa, Roma, Rovereto, Sassari, Taranto, Torino, Udine.

Distribuito in Italia da:



www.ctelift.com