

# SCHEDA TECNICA

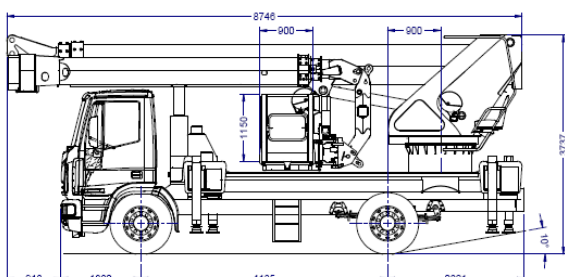
## B-LIFT 390 HR

- Braccio telescopico principale a tre elementi (braccio base + 2 sfilì) • Jib principale extra lungo a doppio sfilò con articolazione a 180° • Jib secondario portanavicella con articolazione a 180° • Alimentazioni idrauliche ed elettriche alloggiati su catena portacavi interna al braccio e al jib • Sistema di controllo e gestione automatica del movimento jib secondario • Rotazione torretta di 570° o continua opzionale su cuscinetto a ralla e motoriduttore con freno negativo
- Postazione di comando a terra su consolle mobile a cavo • Postazioni di comando in torretta e navicella con display a colori multifunzione integrato • Comandi elettroidraulici proporzionali a manovre simultanee (joystick ergonomici) • Sistema di sicurezza anticollisione cabina • Centraggio automatico navicella e braccio • Sistema automatico di gestione "a velocità periferica costante" • Chiusura automatica con ritorno in posizione di trasporto • Interfono di comunicazione integrato sulle postazioni di comando • Avviamento ed arresto motore veicolo dal cestello e da terra • Cestello in profili di alluminio estensibile idraulicamente (opzione) • Rotazione del cestello con attuatore idraulico 90° destra+90° sinistra • Livellamento cestello automatico a controllo elettronico • Sistema di limitazione dello sbraccio automatico in funzione del peso in navicella e configurazione di stabilizzazione • Centralina elettroidraulica per chiusura in emergenza, in stand-by alimentata dalla batteria del veicolo • Presa acqua o aria compressa in navicella • Presa elettrica 230 V AC CE in cestello

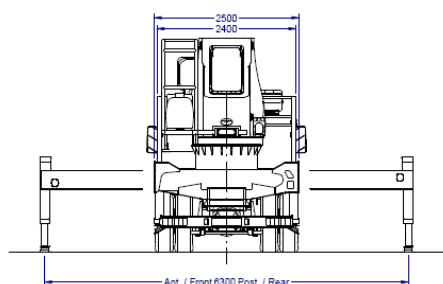
### PRESTAZIONI

Altezza di lavoro	39 m	Portata	120/280/450 kg
Altezza piano di calpestio	37 m	Dim. cestello	2400/3600 x 900 x 1100 mm
Sbraccio	26,3/23/20 m	PTT minimo	18 t

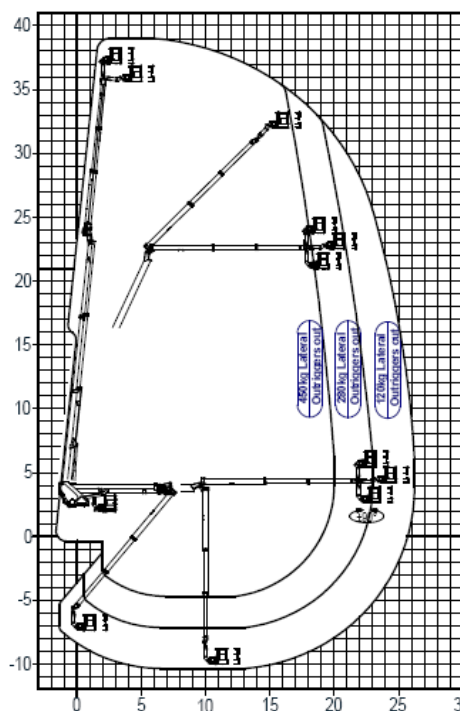
### DIMENSIONI



### STABILIZZAZIONE



### AREA DI LAVORO



I dati contenuti nella presente scheda non sono impegnativi. Ci riserviamo di apportare modifiche in qualsiasi momento senza preavviso. Le informazioni riportate hanno solo scopo illustrativo. \_Bilit\_ 390HR\_ ita\_ 2011\_07



**CTE S.p.A.**  
 Sede Legale e Filiale di Rovereto (Tn)  
 Filiale di Bertinoro (Fc)  
 tel. +39 0464 48.50.50 - fax +39 0464 48.50.99  
 info@ctelift.com



#### Punti assistenza vendita

Bari, Bologna, Cagliari, Catania, Cesena, Dolo, Fano, Ferrara, Firenze, Forlì, Genova, Milano, Modena, Napoli, Palermo, Pisa, Pistoia, Perugia, Pordenone, Ragusa, Roma, Rovereto, Sassari, Taranto, Torino, Udine.



[www.ctelift.com](http://www.ctelift.com)

CTE UK Ltd Unit L - Feldspar Close - W.P. - Le19 4SD Enderby Leicestershire - UK  
 CTE FRANCE Sas 5, Allée des Souches - 78260 Achères - France