

SCHEDA TECNICA

B-LIFT 620 HR

DATI TECNICI

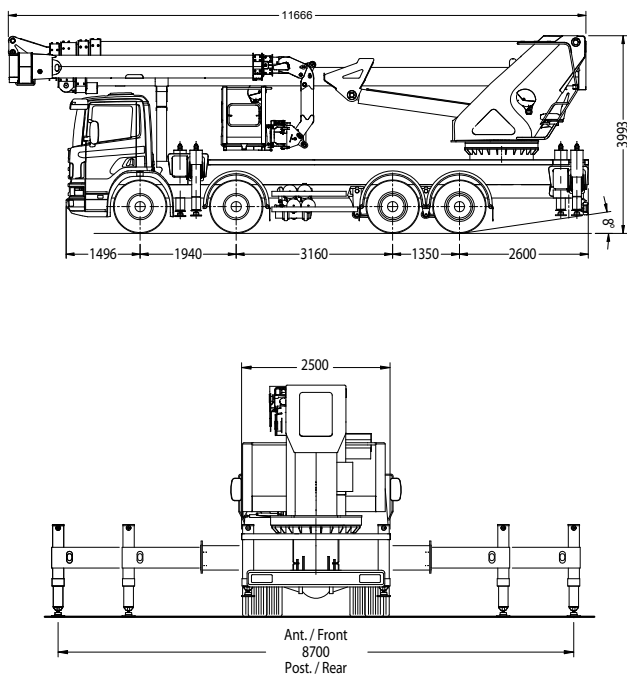
- Braccio telescopico principale a cinque elementi (braccio base + 4 sfili)
- Jib principale extra lungo a doppio sfilo con articolazione a 180°
- Jib secondario portanavicella con articolazione a 180°
- Alimentazioni idrauliche ed elettriche alloggiare su catena portacavi interna al braccio e al jib
- Sistema di controllo e gestione automatica del movimento jib secondario
- Rotazione torretta di 570° su cuscinetto a ralla e motoriduttore con freno negativo
- Postazione di comando a terra su consolle mobile a cavo
- Postazioni di comando in torretta e navicella con display a colori multifunzione integrato
- Comandi elettroidraulici proporzionali a manovre simultanee (joystick ergonomici)
- Sistema di sicurezza anticollisione cabina
- Centraggio automatico navicella e braccio
- Sistema automatico di gestione a velocità periferica costante
- Chiusura automatica con ritorno in posizione di trasporto
- Interfono di comunicazione integrato sulle postazioni di comando
- Avviamento ed arresto motore veicolo dal cestello e da terra
- Cestello in tubolare di alluminio estensibile idraulicamente
- Rotazione del cestello con attuatore idraulico 90° destra+90° sinistra
- Livellamento cestello automatico a controllo elettronico
- Sistema di limitazione dello sbraccio automatico in funzione del peso in navicella e della stabilizzazione
- Centralina elettroidraulica per chiusura in emergenza, in stand-by alimentata dalla batteria del veicolo
- Presa acqua o aria compressa in navicella
- Presa elettrica 230 v AC CE in cestello

PRESTAZIONI

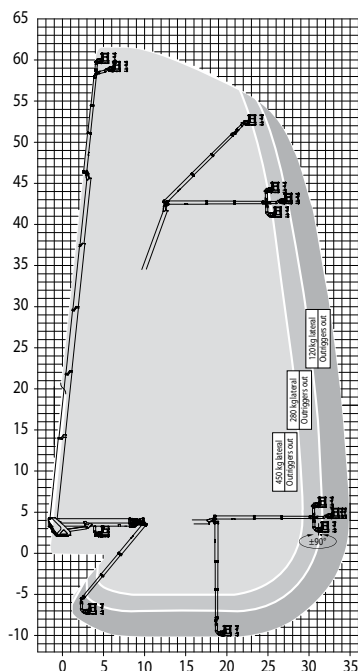
Altezza di lavoro	61,6 m
Altezza piano di calpestio	59,6 m
Sbraccio	35/31,6/29,2 m
Portata	120/280/450 kg
Dim. cestello	2400/3600x900x1100 mm
PTT minimo	32 t



DIMENSIONI - STABILIZZAZIONE



AREA DI LAVORO



PUNTI DI FORZA

Navicella in alluminio dim. 2400x900x1100
(estensibile idraulicamente a 3600mm)
portata 120/280/450kg

Braccio principale con uscita telescopica simultanea
privo di qualsiasi ingombro esterno



Rotazione navicella $\pm 90^\circ$

Jib secondario con articolazione a 180° con
sistema di controllo e gestione indipendente

Sistema di stabilizzazione
variabile

Direzione Commerciale Dolo (Ve) - dolo@ctelift.com
tel. +39 041 51.00.130 - fax +39 041 41.38.44
Sede Legale e Stabilimento Rovereto (Tn) - info@ctelift.com
tel. +39 0464 48.50.50 - fax +39 0464 48.50.99
Filiale di Milano S. Giuliano Milanese (Mi) - milano@ctelift.com
tel. +39 02 98.81.100 - fax +39 02 98.28.20.96
Filiale di Bertinoro (FC) - bertinoro@ctelift.com
tel. +39 0543 44.88.30 - fax +39 0543 44.83.43

CTE S.p.A. | www.ctelift.com

Punti assistenza vendita

Bari, Bologna, Cagliari, Catania, Dolo, Fano, Ferrara, Firenze,
Forlì - Cesena, Milano, Modena, Napoli, Palermo, Pisa, Pistoia,
Pordenone, Ragusa, Roma, Rovereto, Sassari, Taranto, Torino, Udine.



CTE UK Ltd Unit L - Feldspar Close - W.P. - Le19 4SD Enderby Leicestershire - UK
CTE FRANCE Sas 5, Allée des Souches - 78260 Achères - France

I dati contenuti in questo presente scheda non sono impegnativi. Ci riserviamo di apportare modifiche in qualsiasi momento senza preavviso. Le informazioni riportate hanno solo scopo illustrativo. 05101HR - ed. 10/09



Unità operative: Rovereto, Dolo e S. Giuliano Milanese