





## PIATTAFORMA AEREA ELETTRICA A BRACCIO TELESCOPICO



### PUNTI DI FORZA

-  *Compatta e versatile per ogni cantiere.*
-  *Jib a doppia articolazione verticale ed orizzontale.*
-  *Comandi interamente proporzionali.*
-  *Braccio articolato con snodo a 5 m e sbraccio di 13,2 m.*

### CARATTERISTICHE STANDARD:

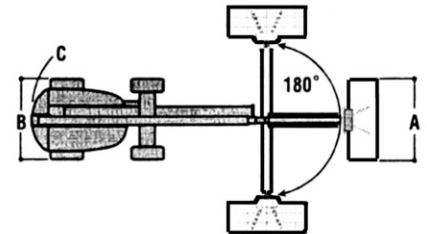
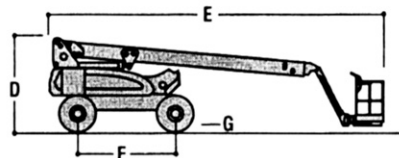
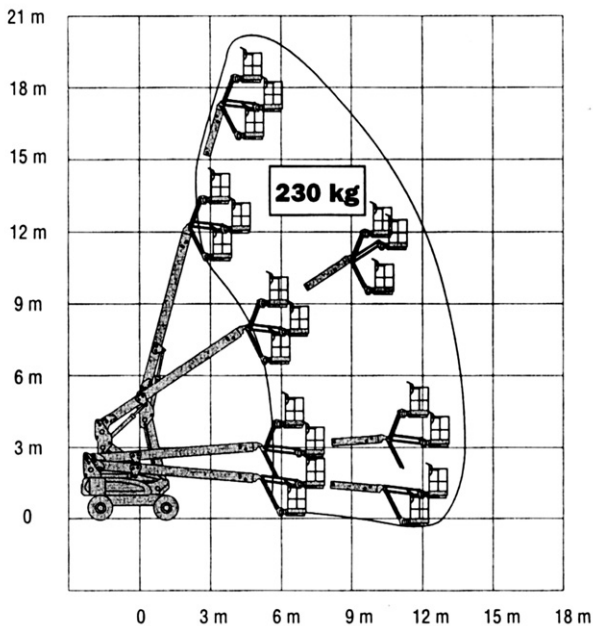
- Altezza di lavoro 20,3 m.
- Jib di 1,24 m.
- Portata 230 Kg.
- Assale oscillante.
- Motore elettrico con generatore Diesel incorporato ad accensione automatica per la ricarica della batteria.
- Carica batterie incorporato a 220V.
- Clacson.
- Inclinometro.

### RISPONDE ALLE NORMATIVE:



# M 600 JP

ALTEZZA LAVORO 20,3 M.



## SPECIFICHE TECNICHE \*

Altezza di lavoro	20,30 m
Altezza piano calpestio	18,30 m
Sbraccio orizzontale	13,2 m
Rotazione (continua)	400°
Portata piattaforma - Non limitata	230 Kg
Rotazione piattaforma	180°
Jib - Lunghezza totale	1,24 m
Jib - Tipo di articolazione	141° Vertical (+86/-55°)
JibPLUS™ - Tipo di articolazione	180° Horizontal
<b>A.</b> Dimensione piattaforma	0,76 x 1,83 m
<b>B.</b> Larghezza totale	2,44 m
<b>C.</b> Sbraccio di coda (condizioni di lavoro)	1,22 m
<b>D.</b> Altezza a riposo	2,57 m
<b>E.</b> Lunghezza a riposo	9,91 m
<b>F.</b> Passo ruote	2,74 m
<b>G.</b> Luce da terra	0,30 m
Peso lordo del veicolo*	6.900 Kg
Velocità di traslazione	4,8 Km/h
Pendenza superabile	30%
Pneumatici anti traccia	36/14LL-22.5
Asse oscillante	0,20 m
Raggio di sterzata (interno)	1,22 m
Raggio di sterzata (esterno)	4,72 m
Sistema elettrico	48V DC
Batterie	8 x 6V 415A/h
Motore di trazione	Doppio elettrico
Freni	Automatici negativi a molla
Motore sistema idraulico	Magnete permanente
Pompa idraulica	Ad ingranaggi
Serbatoio idraulico	55 L
Generatore automatico	Yanmar raffreddato ad aria 4,5 kW
Serbatoio del generatore	50 L

\* Determinate opzioni o configurazioni specifiche potrebbero variane il peso.