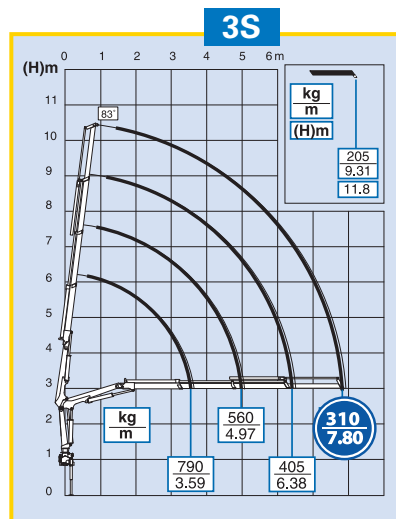
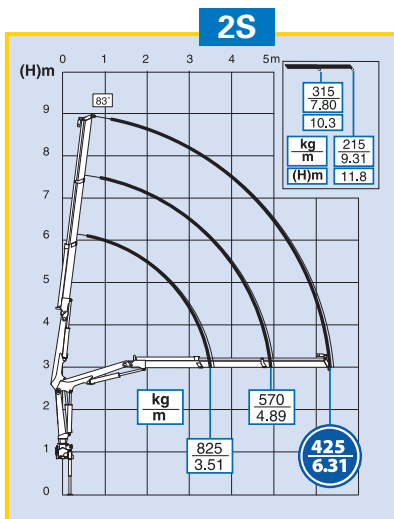


# CTE® WORK BECOMES EASY



# EASY POWER 35



### OLTRE OGNI OSTACOLO

A pari numero di sfilii, lo sbraccio più lungo della categoria, che consente una copertura ottimale dell'area di lavoro senza dover riposizionare l'autocarro. L'angolo di elevazione del braccio principale di 83° permette di sfruttare appieno la lunghezza del braccio.

### ROBUSTEZZA E SEMPLICITÀ

La cura dei dettagli e l'attenzione alle esigenze dei clienti garantiscono la durata nel tempo delle prestazioni anche a fronte degli impieghi più gravosi (boccole in bronzo su perni e colonna di rotazione) ed una installazione e manutenzione semplici e veloci.

### LIBERTÀ DI MOVIMENTO

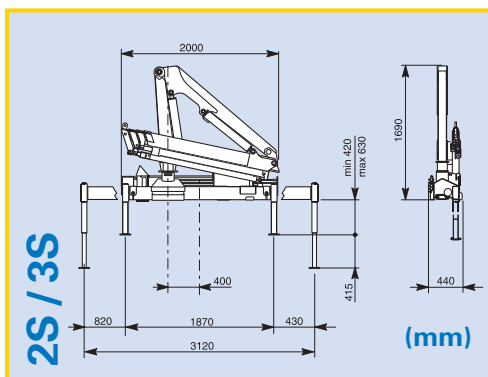
Il movimento di rotazione permette di lavorare in condizioni gravose con una inclinazione del piano di lavoro della gru fino a 5°.

### MAGGIOR SPAZIO PER IL CARICO

Le dimensioni estremamente contenute lasciano il massimo spazio libero per l'allestimento del cassone. Disponibile con cassone fisso o ribaltabile.

### POTENZA E LEGGEREZZA

L'accurata progettazione del profilo dei bracci, abbinata all'uso di acciaio ad alta resistenza, consente di ottenere un rapporto potenza/peso ai vertici della categoria. Nel montaggio su veicoli da 35 quintali rimane una portata residua significativa anche montando un ribaltabile. PORTATE DA 760 kg A 980 kg.



DIMENSIONI DI INGOMBRO

**CTE®**  
WORK BECOMES EASY

### GRU PROGETTATA SECONDO NORME UNI EN 12999 / H1 B3 - ATTENZIONE:

Le versioni di sfilio e le attrezzature riportate nel dépliant non sono esautive. Per i dati completi fare riferimento alle Info-Tech disponibili presso il concessionario di zona o scaricabili dal sito [www.effer.it](http://www.effer.it). Alcune delle immagini riportate nel dépliant possono rappresentare gru con dotazioni non di serie. Per maggiori informazioni sulle configurazioni di macchina disponibili si rimanda alle Info-Tech. Capacità di sollevamento secondo potenza massima della gru. La stabilità dell'autocarro può richiedere il declassamento. Per maggiori dettagli tecnici sulle prestazioni e condizioni di utilizzo si rimanda alle Info-tech. **ATTENZIONE:** In seguito ad aggiornamenti tecnici i dati indicati possono subire modifiche.

**CARATTERISTICHE TECNICHE**

GardEZ

GRU 35 / giugno 2008

DESCRIZIONE	Unità di Misura	2S	3S
Massimo sbraccio idraulico orizzontale	m	6,33	7,82
Momento massimo di sollevamento (+17°)	kgm	2895	2837
	kNm	28,40	27,83
Angolo di rotazione	(°)	360	360
Pendenza massima lavoro	(°)	5	5
Pressione d'esercizio	bar	205	205
Portata d'olio consigliata	l/min	12	12
Capacità serbatoio olio	l	25	25
Peso gru standard (± 2%)	kg	500	535

**ALLESTIMENTO  
CON CASSONE FISSO**

**ALLESTIMENTO  
CON CASSONE  
RIBALTABILE**


**EASY  
POWER**  
**35**


**CTE**  
WORK BECOMES EASY

**CTE S.p.A.**

DIREZIONE COMMERCIALE - 30031 DOLO (VE) - Via I Maggio 8, int. 4 - tel. +39 041 51.00.130 - fax +39 041 41.38.44 - www.ctelift.com - dolo@ctelift.com  
 SEDE LEGALE E STABILIMENTO - 38068 ROVERETO (TN) - Via Caproni, 7 - Z.I. - tel. +39 0464 48.50.50 fax +39 0464 48.50.99 - www.ctelift.com - info@ctelift.com  
 FILIALE DI MILANO - 20098 S. GIULIANO MILANESE (MI) Via Piemonte, 23/B - tel. +39 02 98.81.100 fax +39 02 98.28.20.96 - www.ctelift.com - milano@ctelift.com  
 STABILIMENTO EFFER - Sol.Ge. S.p.A. - 40013 CASTEL MAGGIORE (BO) Via Bonazzi, 12/14 - tel. +39 051 41.81.211 - fax +39 051 70.14.92 - www.effer.it - info@effer.it  
 STABILIMENTO - 37010 RIVOLI VERONESE (VR) Loc.tà Terramatta 1, - tel. +39 045 62.80.100 fax +39 045 62.80.099

PUNTI VENDITA: Bari, Cagliari, Catania, Cesena, Fano, Firenze, Forlì, Napoli, Roma, Sassari, Torino, Udine

PUNTI ASSISTENZA: Bari, Bologna, Cagliari, Catania, Cesena, Dolo, Fano, Milano, Modena, Napoli, Pistoia, Pordenone, Roma, Rovereto, Taranto, Torino, Udine

CTE UK LTD, Peckleton Lane Desford - LEICS - LE9 9JU - United Kingdom - tel. +44 (0) 1455 826.000 - fax +44 (0) 1455 826.006

CTE FRANCE S.a.s. 5, Allée des Souches - 78260 ACHÈRES - France - tel. +33 139 22.12.12 - fax +33 139 22.12.00

